

Wyższa klasa hydroizolacji

BOTAMENT® RD 2 The Green 1

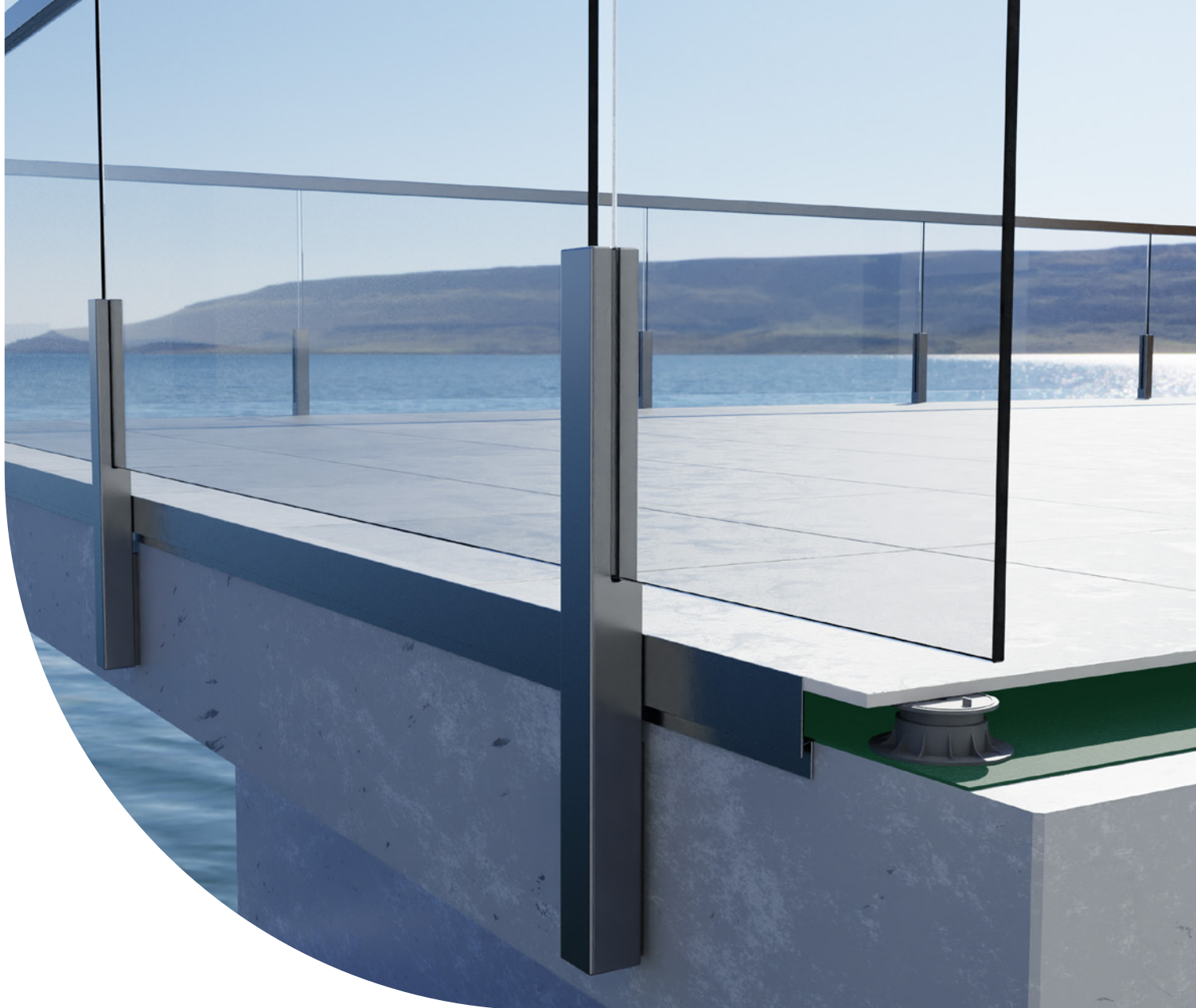
Hydroizolacja tarasu lub balkonu w systemie z płytką na dystansach lub deską tarasową

Profesjonalizm
się opłaca



Botament

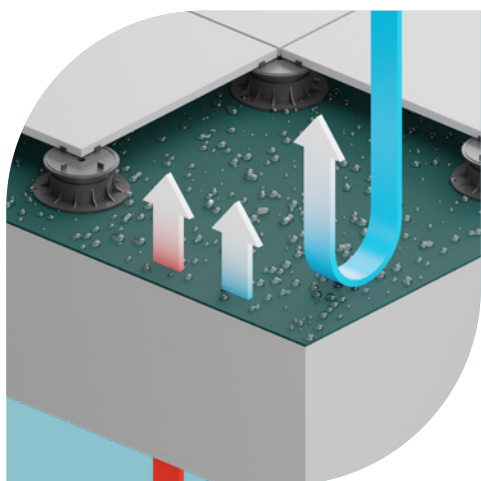
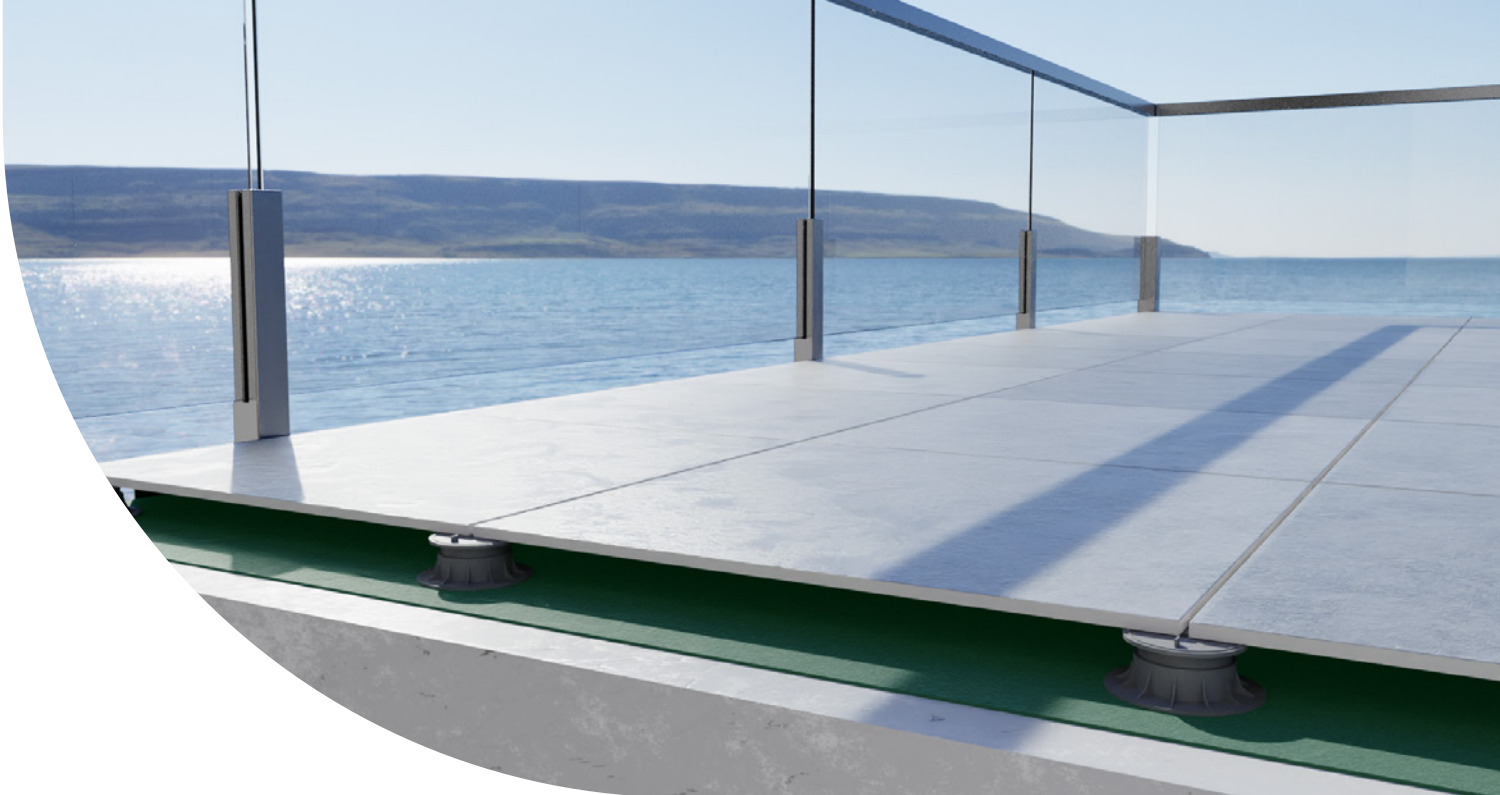
BUDUJEMY ZAUFANIE



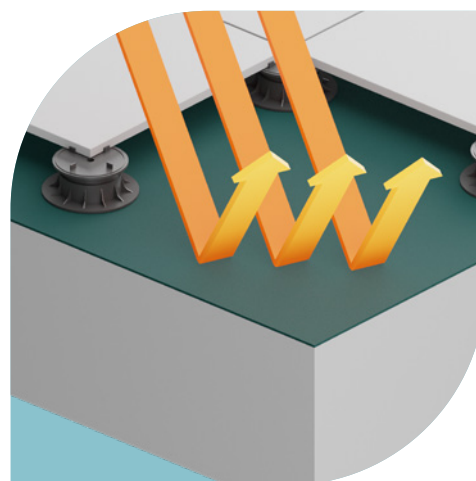
Hydroizolacja balkonu i tarasu z gwarancją komfortu na lata

Balkony i tarasy to miejsca szczególnie narażone na działanie czynników atmosferycznych: deszczu, wiatru, mrozu i promieniowania UV.

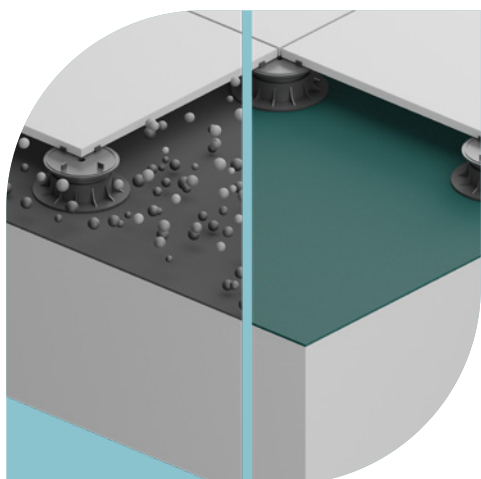
Na komfort ich codziennego użytkowania składają się nie tylko walory architektoniczne, ale także odpowiednio dobrane do rodzaju obciążenia materiały hydroizolacyjne. Zabezpieczają one skutecznie konstrukcję i pozwalają cieszyć się ich użytkowaniem bez konieczności kosztownych remontów.



Wodoszczelna
i paroprzepuszczalna



Odporna na
promieniowanie UV



Brak emisji
szkodliwych substancji

Atrybuty:

- **wysoka szczelność,**
- **odporność na promieniowanie UV** i procesy starzenia,
- **odporność na mróz,** wysoka elastyczność również w niskich temperaturach,
- wysoki komfort użytkowania – **brak emisji szkodliwych związków,**
- szybki postęp prac – **czas schnięcia 4 godziny,**
- **odporność na deszcz** już po 3 godzinach.

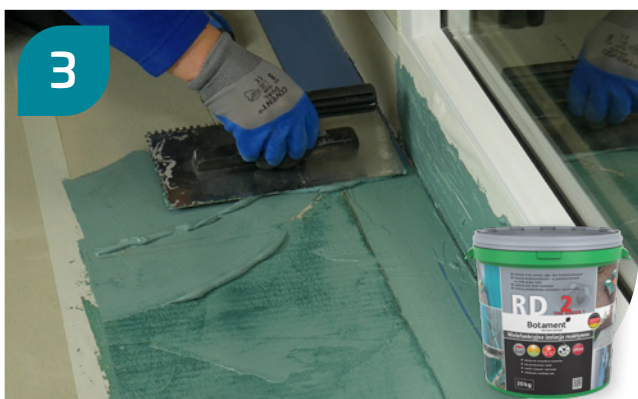
Botament – systemowe rozwiązania hydroizolacji krok po kroku:



1 Wklejenie obróbki blacharskiej na uszczelniający klej montażowy BOTAMENT® MS 6 lub żywicę BOTAMENT® R 70.



2 Uszczelnienie obróbki blacharskiej taśmą butylową BOTAMENT® BD.



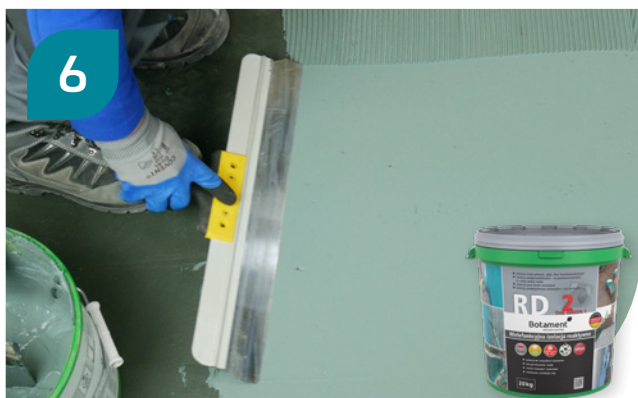
3 Wykonanie szpachlowania drapanego z użyciem BOTAMENT® RD 2 The Green 1 w miejscu wklejenia taśmy uszczelniającej BOTAMENT PB Portalband.



4 Wklejenie taśmy uszczelniającej BOTAMENT® PB Portalband na balkonach z łącznikiem termicznym.



5 Wykonanie szpachlowania na całości płyty z użyciem BOTAMENT® RD 2 The Green 1.



6 Położenie 1. warstwy hydroizolacji BOTAMENT® RD 2 The Green 1.



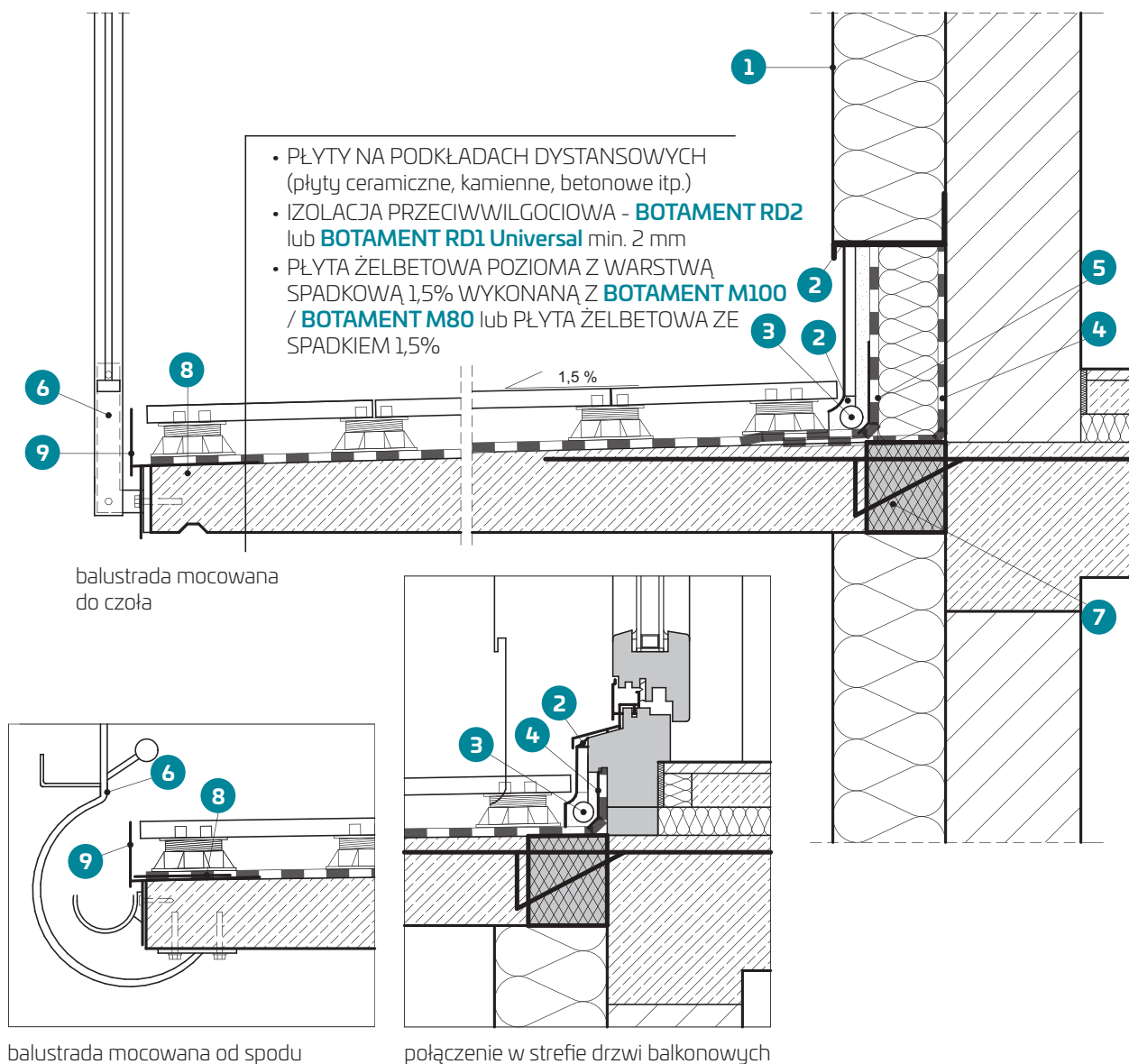
7 Położenie 2. warstwy hydroizolacji BOTAMENT® RD 2 The Green 1.



8 Ułożenie płytek na dystansach.

Hydroizolacja balkonu z termołącznikiem zbrojenia

Warstwa wykończeniowa płytki na dystansach



- 1 SYSTEM OCIEPLEŃ
- 2 SILIKON – BOTAMENT S5 SUPAX (wypełnienie spoin elastycznych)
- 3 SZNUR POLIETYLENOWY
- 4 TAŚMA USZCZELNIAJĄCA SAMOPRZYLEPNA BOTAMENT PB Portaldichtband; mocowana do stolarki, w miejscach termołączników; do uszczelniania spoin, przyłączy, narożnych i dylatacyjnych, wklejona w izolację BOTAMENT RD2
- 5 TAŚMA USZCZELNIAJĄCA BOTAMENT SB78
- 6 BALUSTRADA STALOWA mocowana do spodu lub do czoła płyty balkonowej
- 7 TERMOŁĄCZNIK ZBROJENIA pozwala na konstrukcyjne i termoizolowane połączenie balkonu wspornikowego do wieńca stropu
- 8 BUTYLOWA TAŚMA USZCZELNIAJĄCA BOTAMENT BD (samoprzylepna)
- 9 PROFIL OSŁONOWY UMOŻLIWIĄJĄCY ODWODNIENIE LUB OBRÓBKĄ BLACHARSKĄ

BOTAMENT® RD 2 The Green 1

Wielofunkcyjna, dwuskładnikowa izolacja reaktywna

Hydroizolacje reaktywne są obecnie jednym z najbardziej skutecznych i nowoczesnych sposobów uszczelniania konstrukcji. Dzięki wszechstronnemu zastosowaniu, łatwej obróbce oraz wysokiej odporności na czynniki atmosferyczne, w tym promieniowanie UV, doskonale sprawdzą się we wszystkich obszarach wymagających zastosowania hydroizolacji, zarówno na zewnątrz, jak i wewnątrz pomieszczeń.



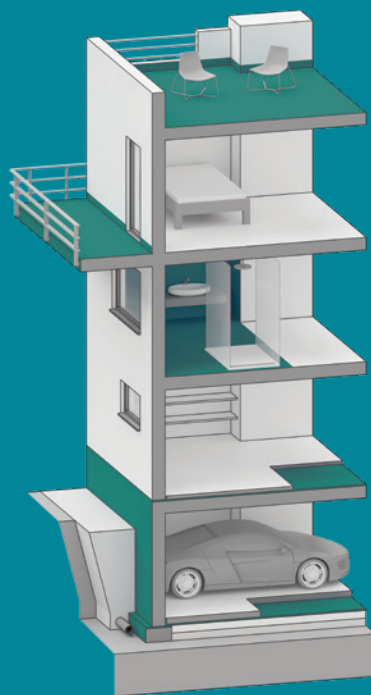
Najwyższe parametry potwierdzone Europejską Oceną Techniczną ETA.



Atest PZH – produkt przeznaczony do stosowania w pomieszczeniach przeznaczonych na stały pobyt ludzi.

Przeznaczenie:

- izolacja pod płytki na dystansach oraz deski tarasowe,
- izolacja pod okładziny ceramiczne wewnątrz i na zewnątrz budynków,
- izolacja ścian piwnic, płyt i ław fundamentowych, balkonów i tarasów,
- renowacja izolacji budynku oraz starych pokryć dachowych,
- uszczelnianie spoin pionowych oraz szczelin roboczych w betonie wodonieprzepuszczalnym,
- izolacja podposadzkowa, również na stały pobyt ludzi,
- izolacja pozioma,
- izolacja elementów architektury ogrodowej, np. oczka wodne, fontanny itp.,
- mocowanie płyt ochronnych i izolacyjnych.



Od fundamentu po dach!

2105

MC-Bauchemie Sp. z o.o.
div. BOTAMENT®
ul. Prądzyńskiego 20, 63-000 Środa Wlkp.
tel. +48 61 286 45 55
info@botament.pl, www.botament.com

Doradztwo techniczne:
tel. +48 606 318 643
od poniedziałku do piątku w godz.: 8:00–16:00
połączenie płatne wg stawki operatora
lub e-mail: technik@botament.pl

